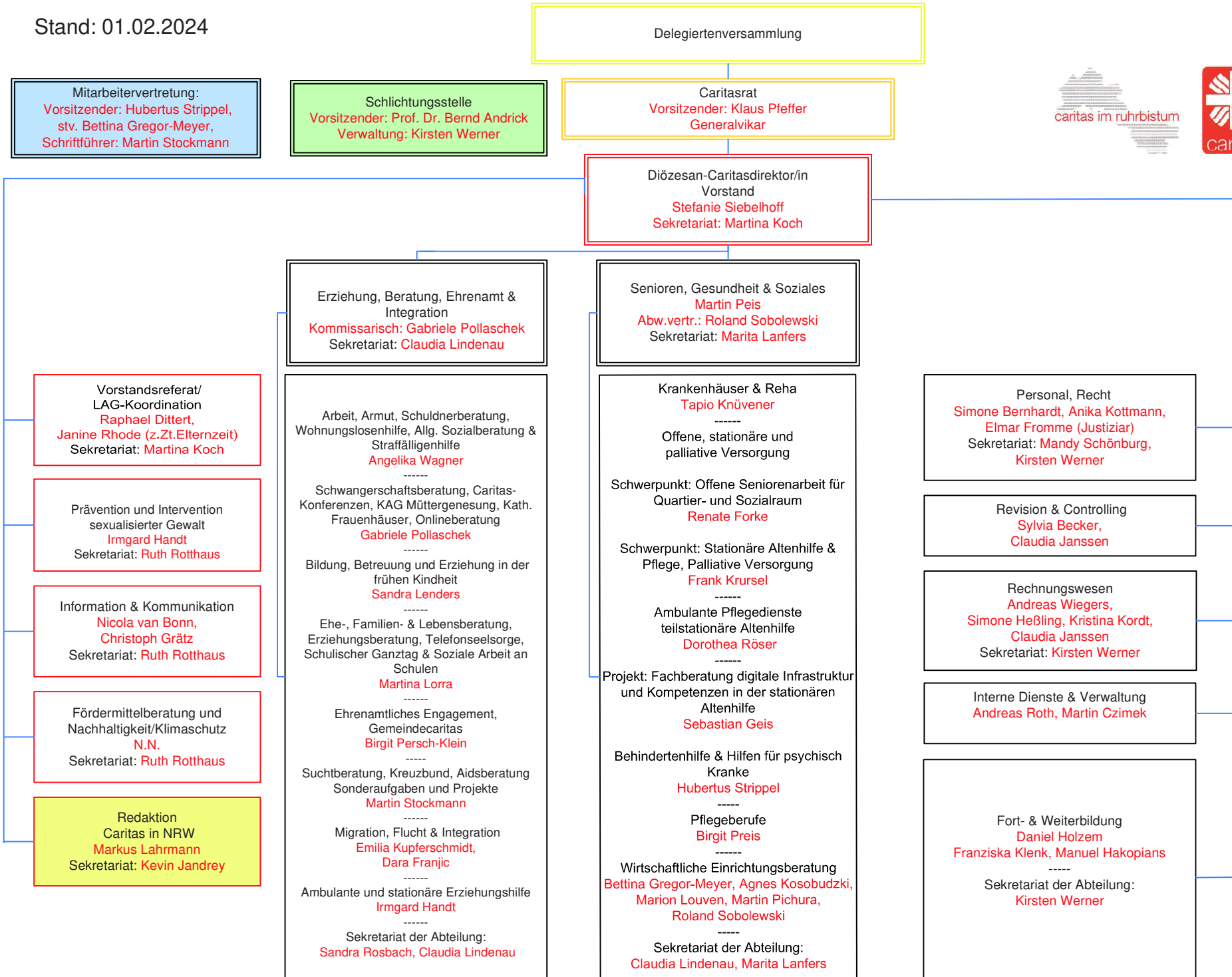


Organisationsplan des Caritasverbandes für das Bistum Essen e.V.

Stand: 01.02.2024



Caritasverband
für das Bistum
Essen e.V.



Mitarbeitervertretung:
Vorsitzender: Hubertus Strippel,
stv. Bettina Gregor-Meyer,
Schriftführer: Martin Stockmann

Schlichtungsstelle
Vorsitzender: Prof. Dr. Bernd Andrick
Verwaltung: Kirsten Werner

Caritasrat
Vorsitzender: Klaus Pfeffer
Generalvikar

Diözesan-Caritasdirektor/in
Vorstand
Stefanie Siebelhoff
Sekretariat: Martina Koch

Erziehung, Beratung, Ehrenamt &
Integration
Kommissarisch: Gabriele Pollaschek
Sekretariat: Claudia Lindenau

Senioren, Gesundheit & Soziales
Martin Peis
Abw.vertr.: Roland Sobolewski
Sekretariat: Marita Lanfers

Vorstandsreferat/
LAG-Koordination
Raphael Dittert,
Janine Rhode (z.Zt.Elternzeit)
Sekretariat: Martina Koch

Prävention und Intervention
sexualisierter Gewalt
Irmgard Handt
Sekretariat: Ruth Rotthaus

Information & Kommunikation
Nicola van Bonn,
Christoph Grätz
Sekretariat: Ruth Rotthaus

Fördermittelberatung und
Nachhaltigkeit/Klimaschutz
N.N.
Sekretariat: Ruth Rotthaus

Redaktion
Caritas in NRW
Markus Lahmann
Sekretariat: Kevin Jandrey

Arbeit, Armut, Schuldnerberatung,
Wohnungslosenhilfe, Allg. Sozialberatung &
Straffälligenhilfe
Angelika Wagner

Schwangerschaftsberatung, Caritas-
Konferenzen, KAG Müttergenesung, Kath.
Frauenhäuser, Onlineberatung
Gabriele Pollaschek

Bildung, Betreuung und Erziehung in der
frühen Kindheit
Sandra Lenders

Ehe-, Familien- & Lebensberatung,
Erziehungsberatung, Telefonseelsorge,
Schulischer Ganztags & Soziale Arbeit an
Schulen
Martina Lorra

Ehrenamtliches Engagement,
Gemeindecaritas
Birgit Persch-Klein

Suchtberatung, Kreuzbund, Aidsberatung
Sonderaufgaben und Projekte
Martin Stockmann

Migration, Flucht & Integration
Emilia Kupferschmidt,
Dara Franjic

Ambulante und stationäre Erziehungshilfe
Irmgard Handt

Sekretariat der Abteilung:
Sandra Rosbach, Claudia Lindenau

Krankenhäuser & Reha
Tapio Knüvener

Offene, stationäre und
palliative Versorgung

Schwerpunkt: Offene Seniorenarbeit für
Quartier- und Sozialraum
Renate Forke

Schwerpunkt: Stationäre Altenhilfe &
Pflege, Palliative Versorgung
Frank Krusel

Ambulante Pflegedienste
teilstationäre Altenhilfe
Dorothea Röser

Projekt: Fachberatung digitale Infrastruktur
und Kompetenzen in der stationären
Altenhilfe
Sebastian Geis

Behindertenhilfe & Hilfen für psychisch
Kranke
Hubertus Strippel

Pflegeberufe
Birgit Preis

Wirtschaftliche Einrichtungsberatung
Bettina Gregor-Meyer, Agnes Kosobudzki,
Marion Louven, Martin Pichura,
Roland Sobolewski

Sekretariat der Abteilung:
Claudia Lindenau, Marita Lanfers

Personal, Recht
Simone Bernhardt, Anika Kottmann,
Elmar Fromme (Justiziar)
Sekretariat: Mandy Schönburg,
Kirsten Werner

Revision & Controlling
Sylvia Becker,
Claudia Janssen

Rechnungswesen
Andreas Wiegers,
Simone Heßling, Kristina Kordt,
Claudia Janssen
Sekretariat: Kirsten Werner

Interne Dienste & Verwaltung
Andreas Roth, Martin Czimek

Fort- & Weiterbildung
Daniel Holzem
Franziska Klenk, Manuel Hakopians

Sekretariat der Abteilung:
Kirsten Werner